



## Viktig information om vårt medlemsregister ArcMember

Från och med den 1 april införs en ny säker inloggningsmetod i arcMember. Alla medlemsregistrerare kommer då att behöva logga in i arcMember med BankID.

För att detta ska fungera behöver samtliga medlemsregistrerare komplettera sina uppgifter i systemet. Senast den 31 mars måste du som är medlemsregistrerare därför logga in i arcMember (medlemsregistret) och fylla i ditt personnummer i din profil.

Bakgrunden till förändringen är att stärka säkerheten i systemet. Inloggning med BankID är en etablerad och säker identifieringsmetod som används av organisationer och myndigheter.

### Sammanfattning av vad du behöver göra:

- Logga in i arcMember senast den 31 mars
- Fyll i ditt personnummer i din profil

Från och med den 1 april kommer inloggning i arcMember att ske med BankID. Om personnummer saknas i systemet kommer inloggning därför inte att fungera.

För support/hjälp kontaktar ni förbundskonsulenter Anette Svensson eller Laila Eriksson.

***Till detta föreningsbrev bifogas en manual som visar hur man loggar in och fyller i personnummer.***

---

## Regionala nätverksträffar

Under vårens träffar kommer vi bland annat få information om den nya demensstrategin och nya socialtjänstlagen. Vi får träffa Valberedningen och höra om deras arbete. Vi har också grupparbeten på temat: *Valår! Hur kan vi lyfta frågan "demensomsorg" lokalt.*

### VÅRENS TRÄFFAR



Nätverksområde 1: Luleå - 27 mars  
Nätverksområde 2: Sollefteå - 21 mars  
Nätverksområde 3: Gävle - 19 mars  
Nätverksområde 4: Torsby - 28 maj  
Nätverksområde 7: Uddevalla - 21 april  
Nätverksområde 9: Hässleholm - 25 april

Nätverksområde 8: Kommer att ske i höst  
Nätverksområde 5+6: Kommer att ske i höst

[Mer information och anmälan](#)

---

## Träffar i Yngrenätverket

Yngrenätverken är till för den som är medlem i Demensförbundet, under 67 år och partner till en person med en demenssjukdom. Nätverket erbjuder stöd, råd och gemenskap och bjuder in till träffar några gånger om året för att möta andra anhöriga som befinner sig i en liknande situation.



### VÅRENS TRÄFFAR

#### Norra Sverige

Lördag 28 mars i Luleå

#### Södra Sverige

Lördag 11 april i Alvesta

#### Mellansverige

Lördag 30 maj i Karlstad

[Mer information och anmälan](#)

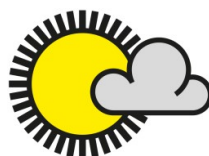
---

## Vårens webinarier

**28 april** klockan 12.00–12.45 sänder vi ett webinarium tillsammans med Danone där vi sätter fokus på något som berör oss alla – hur maten vi äter påverkar vår hjärna. "Hjärnsmart mat efter 65".

**12 maj** klockan 10.00–11.00 genomför vi ett webinarium tillsammans med SPF Seniorerna med titeln "Att vara anhörig till en person med demenssjukdom".

Du kan välja att se webinarierna live eller i efterhand på vår YouTube-kanal. Samla gärna medlemmar i er förening och titta på ett webinarium tillsammans. [Mer information och registrering!](#)



Demensförbundet

