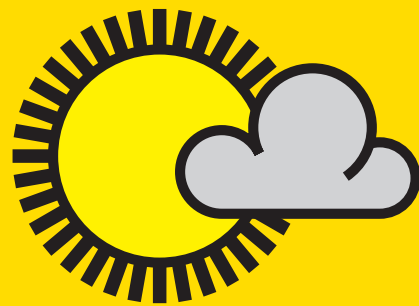


# GRAFISK MANUAL

---



Demensförbundet

Demensförbundet bildades 1984 och är idag Sveriges största anhörigorganisation för demenssjuka och deras anhöriga. Vi har en unik stödverksamhet i våra ca 110 demensföreningar som arbetar ideellt runt om i landet.

Att ha ett enhetligt och tydligt formspråk är viktigt i alla sammanhang. Det skapar en identitet och förtydligar vem som är avsändare. Demensförbundets grafiska manual är framtagen för att underlätta för alla som arbetar med att informera om förbundet, med riktlinjer för att förenkla det arbetet.

Tanken är att manualen ska underlätta i kommunikationen med våra målgrupper samtidigt som den ska bidra till igenkänning av vår information. Den är också ett viktigt verktyg i vårt arbete med att informera om demenssjukdomar och i vårt arbete att stötta demenssjuka och deras anhöriga.

Den grafiska manualen innehåller information om hur vår logotyp ska användas, både centralt och lokalt i våra föreningar. Den beskriver även vilka typsnitt vi ska kommunicera med samt vilka färger och komplementfärger vi ska använda. I den grafiska manualen finns också exempel på hur korrespondensmaterial och trycksaker kan utformas.

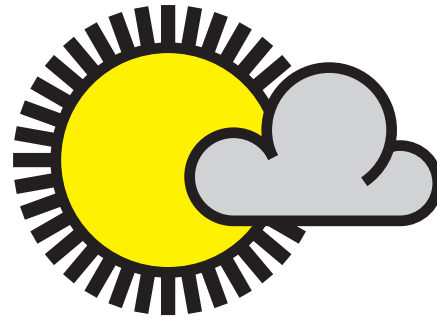
Kontakta Demensförbundets kansli för frågor om den grafiska manualen, tel. 08-658 99 20.

*Demensförbundet  
Stockholm 2021*

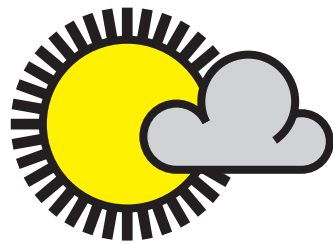


Vår logotyp är en av de viktigaste representanterna för oss. Den utgör grunden i Demensförbundets visuella identitet och ska användas som avsändare i allt vårt förbundsmaterial. Därför är det viktigt att vi behandlar logotypen konsekvent och varsamt.

Logotypen består av två delar; symbolen och ordbilden med vårt namn. Dessa bildar tillsammans en helhet och får aldrig ritas om eller förvrängas. Detta gäller samtliga varianter av logotyper. Som basregel ska alla varianter av logotypen användas mot en vit bakgrund.

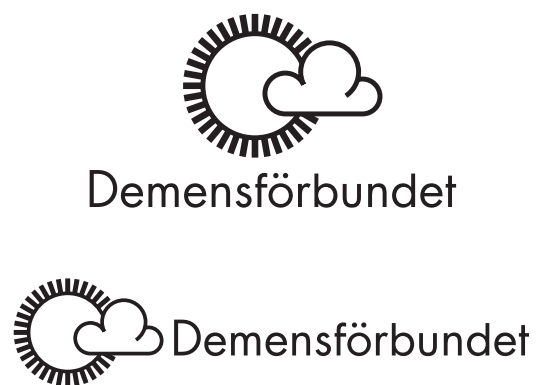


Demensförbundet



Demensförbundet

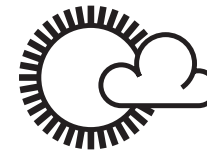
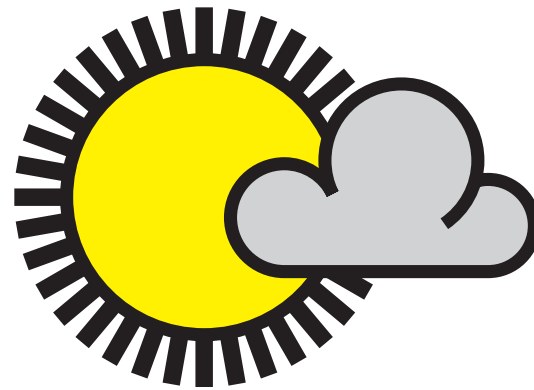
Vår logotyp finns både som horisontell och vertikal. För att skapa rätt friyta och optimera utrymmet ska den mest passande användas.



Om Demensförbundets logotyp behöver placeras på en brokig bakgrund eller då originallogotypen inte blir tillräckligt tydlig används med fördel den negativa/vita varianten. Även en svart-vit logotyp finns att tillgå.

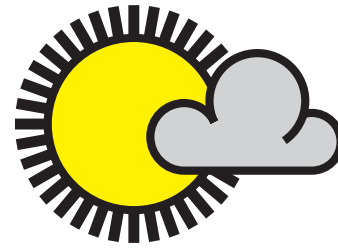


Demensförbundet logotyp ska ha en viss frizon och ska inte placeras för nära andra element såsom bilder och texter. Som en enkel regel är att avståndet ska vara en fjärdedel av den total höjden på logotypen.

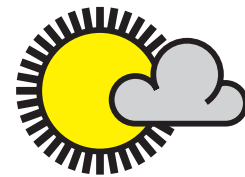


Symbolen ska bara användas ensam om det är uppenbart att det är Demensförbundet som är avsändare. Exempelvis på sociala medier där den existerar tillsammans med namnet Demensförbundet. Vår färgade symbol är alltid förstahandsvalet när vi använder enbart symbol.

I övrigt gäller samma förhållningsregler som huvudlogotypen.



Demensfonden  
– DEMENSFÖRBUNDETS INSAMLINGSSTIFTELSE



Demensfonden  
– DEMENSFÖRBUNDETS INSAMLINGSSTIFTELSE

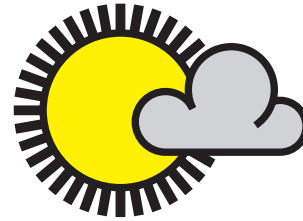


Demensfonden  
– DEMENSFÖRBUNDETS INSAMLINGSSTIFTELSE



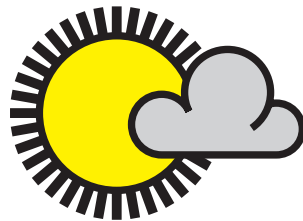
Demensfonden  
– DEMENSFÖRBUNDETS INSAMLINGSSTIFTELSE





Demensföreningen Trollhättan-Vänersborg

– EN DEL AV DEMENSFÖRBUNDET



Jönköpings demensförening

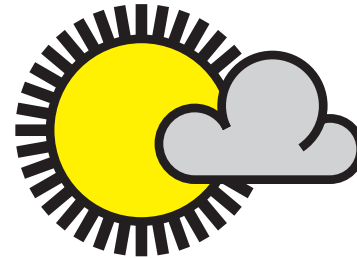
– EN DEL AV DEMENSFÖRBUNDET

Förbundets lokala föreningar kan med fördel kommunicera med egna lokala varianter av logotypen. Föreningsnamnen kan skrivas på två sätt – antingen med ortnamnet först eller med ortnamnet sist, se exempel ovan.

Föreningarnas logotyper har alltid undertexten ”– En del av Demensförbundet”.

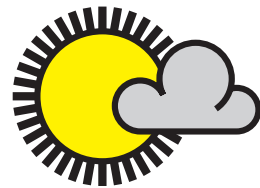
I övrigt gäller samma förhållningsregler som huvudlogotypen.

Kontakta Demensförbundet för att få hjälp med att skapa en föreningslogotyp.



Demensförbundet

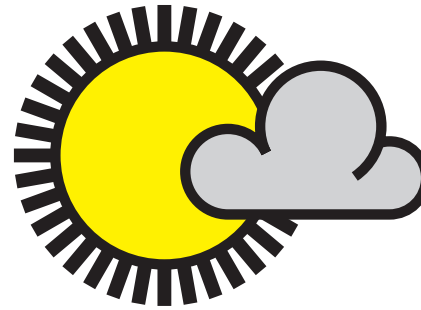
MEDLEM I ALZHEIMER EUROPE



Demensförbundet

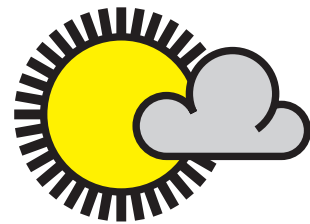
MEDLEM I ALZHEIMER EUROPE

Demensförbundet är medlem i Alzheimer Europe. Varianter med undertext är framtaget då vi vill kommunicera med dessa budskap i fokus.



# Demensförbundet

FÖR ETT DEMENSVÄNLIGT SAMHÄLLE



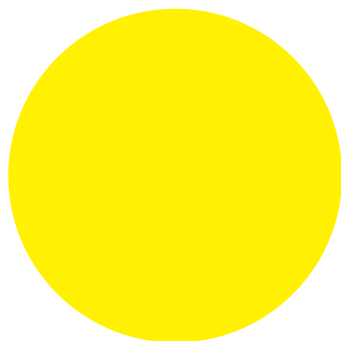
# Demensförbundet

FÖR ETT DEMENSVÄNLIGT SAMHÄLLE

Demensförbundet arbetar för att skapa ett demensvänligt samhälle.  
En variant med "tagline" är framtagen för detta ändamål och används  
då vi vill kommunicera med detta budskap i fokus.



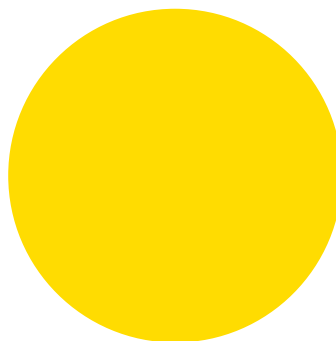
SYMBOL



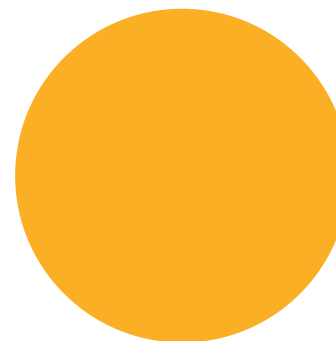
**Solgul**  
Y100  
R255 G237 B0  
Pantone Process Yellow



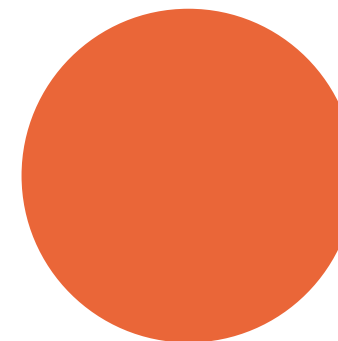
KOMPLEMENTFÄRGER



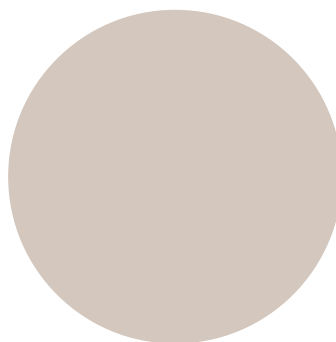
**Mellangul**  
M10 Y100  
R255 G221 B0  
Pantone Medium Yellow



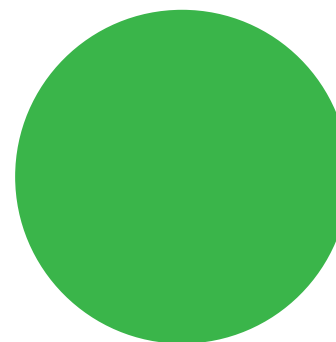
**Orange**  
M35 Y95  
R255 G179 B0



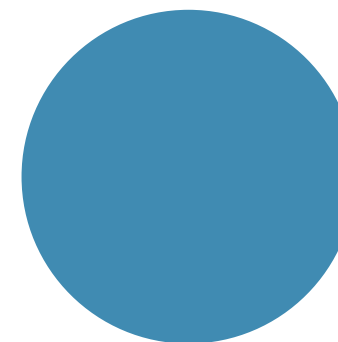
**Röd**  
C4 M74 Y86  
R230 G94 B47



**Grå**  
C17 M18 Y22  
R216 G206 B196



**Grön**  
C75 M5 Y100  
R63 G165 B53



**Blå**  
C75 M35 Y17  
R44 G128 B173

Grundfärgen i Demensförbundets färgpalett är den solgula färgen. Den representerar elementet "solen" i vår logotyp och är den färg som förknippas starkast med Demensförbundet. Till detta finns ett antal komplementfärger som harmoniserar väl med varandra. Dessa färger kan med fördel användas tillsammans för att skapa en effektfull layout.

## Raleway

ABCDEFGHIJKLMNOPQRSTUVWXYZÅÄÖ

1234567890abcdefghijklmnopqrstuvwxyzåäö

## Georgia

ABCDEFGHIJKLMNOPQRSTUVWXYZÅÄÖ

1234567890abcdefghijklmnopqrstuvwxyzåäö

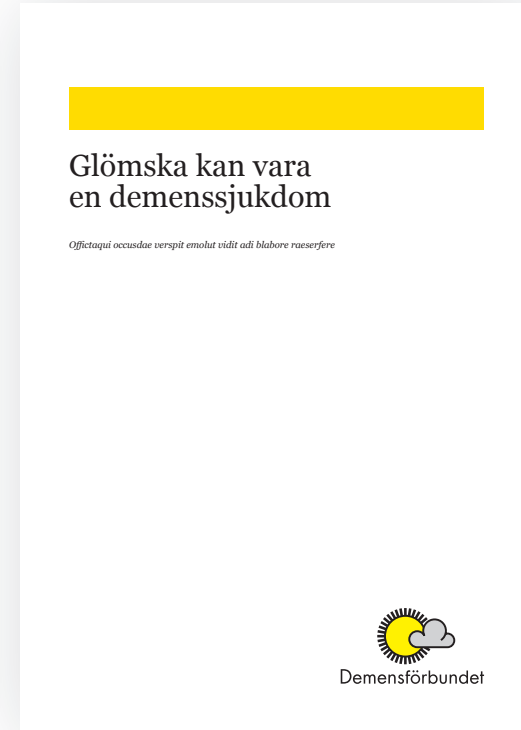
De typsnitt som ska användas i förbundet är *Raleway* och *Georgia*. Dessa typsnitt fungerar väl ihop och skapar möjligheter i typografi samt i layouten som helhet. För längre löpande texter såsom rapporter och omfattande broschyrer, där läsbarheten är extra viktig, rekommenderas typsnittet Georgia för brödtext och Raleway för rubriker och mellanrubriker.



A. Med foto



B. Enbart rubrik/text



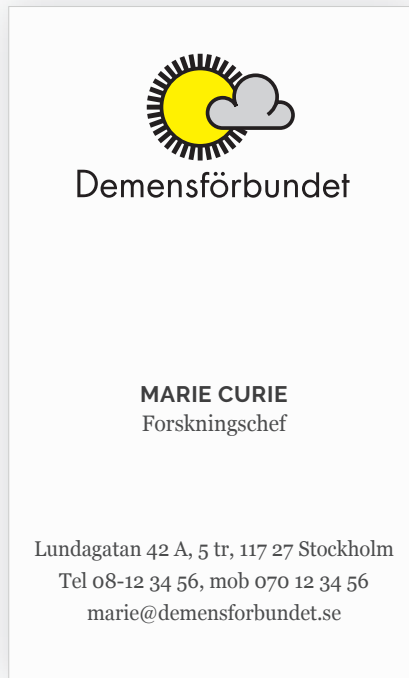
C. Utskriftsversion

Den grafiska manualen ger oss möjlighet att producera en bred variation av trycksaker och korrespondensmaterial som har ett enhetligt uttryck och andas vårt formspråk.



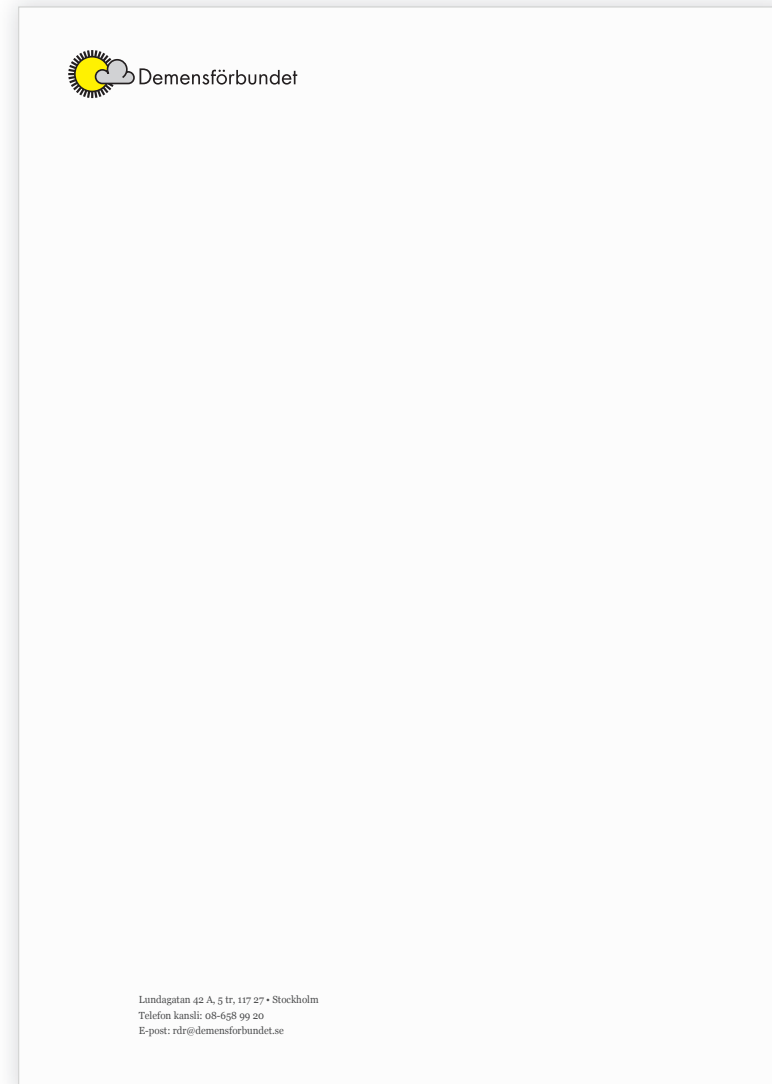
- Bilder som inte är autentiska eller är av genreart, t.ex. köpta av en bildbyrå, ska alltid förses bildbyråns namn.
- Relevanta bilder och bildtexter för ändamålet ska användas. Exempel på irrelevant bild kan vara ett djur, fordon eller liknande som inte innehåller något som illustrerar vår verksamhet eller innehåll i texten.
- Personer i bild och text ska skildras på ett värdigt sätt och behandlas med respekt. I de fall en person går att identifieras på en bild, ska man alltid ha tillstånd från personen ifråga. Om bilden är en genrebild behövs inget sådant tillstånd.
- Det är inte tillåtet använda bilder från Internet i marknadsföringsmaterial. Detta är ett intrång i upphovsrätten och kan i värsta fall innebära ett skadestånd.
- Om du är osäker på hantering av bild- och textmaterial kan du kontakta kansliet för att rådfråga.

För att säkerställa att vi använder bild- och textmaterial korrekt och enligt de lagar som gäller, finns några viktiga saker att tänka på.



Visitkort  
100% storlek

Brevpapper  
50% storlek

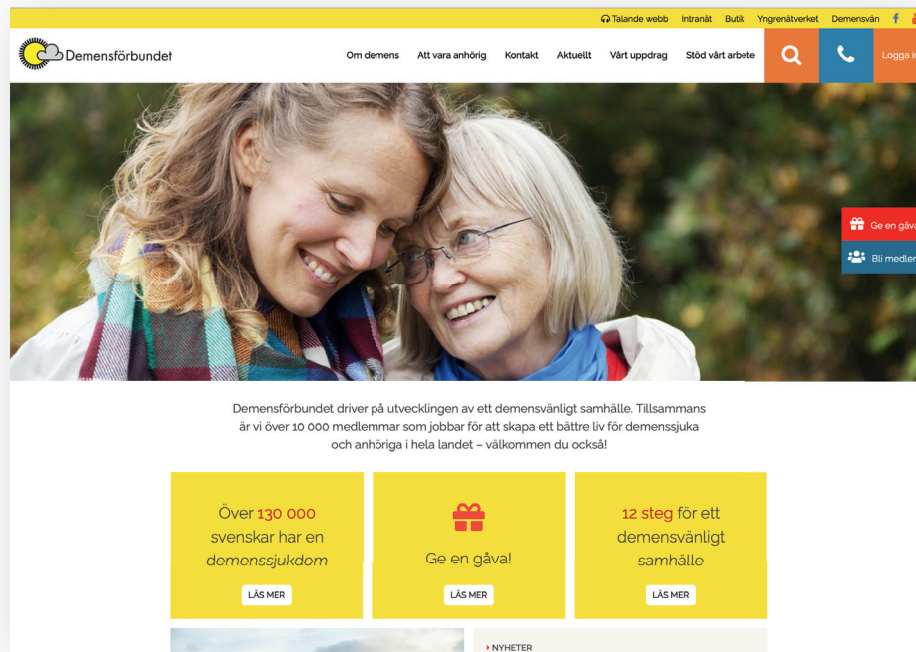


Exempel på korrespondensmaterial

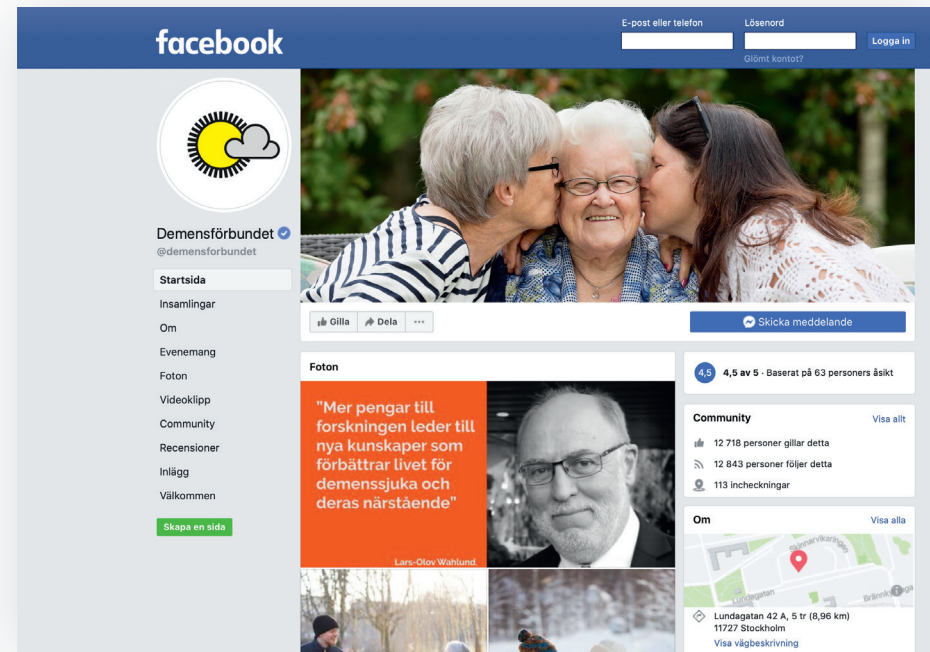


## En presentation med Powerpoint

- Lorem ipsum dolor sit amet
- Adipiscing elit, sed do eiusmod
- Tempor incididunt ut labore



Webbsida



Facebooksida