

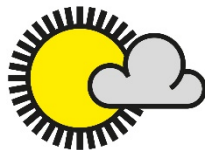
Välkommen som medlem i Storsjöbygdens demensförening

Medlemsavgift: 150 kr

I medlemsavgiften ingår tidskriften Demensforum 4
nr/år och Anhörigboken – med information och
praktiska råd.

Bankgiro: 5728-1420

Swish: 1234010971



Demensförbundet

Storsjöbygdens demensförening



Demensförbundet

Ansluten till Demensförbundet
Riksförbundet för demenssjukas rättigheter
Stockholm

Vad är demens?

Demens innebär bland annat att MINNET sviker, TANKE- OCH ORIENTERINGSFÖRMÅGAN försämras och att KOMMUNIKATIONEN med omgivningen försämras.

Förvirringstillstånd kan bero på andra sjukdomar än demens. Det är därför viktigt att i god tid SÖKA LÄKARE för utredning, rätt diagnos och hjälp.

Storsjöbygdens demensförening

- ▶ Anordnar medlemsmöten
- ▶ Ger stöd till anhöriga
- ▶ Medverkar till att öka kunskapen om vardagens problem vid demenssjukdom
- ▶ Arrangerar föreläsningsdagar för anhöriga och vårdpersonal

Vi ställer krav på

- ▶ Utbildning av personal som i sitt arbete möter personer med demenssjukdom
- ▶ Att vård, omsorg och boende tillgodoses utifrån personens behov
- ▶ Individuellt och flexibelt anhörigstöd